

MISE EN OEUVRE DES PILIERS

CONSEILS GÉNÉRAUX POUR DES PILIERS DE HAUTEUR 200 CM

La fondation doit être réalisée sur un terrain non gélif ou à la profondeur de gel avec du béton de classe C30/37.

Le premier rang de pilier doit être collé sur la fondation sèche.

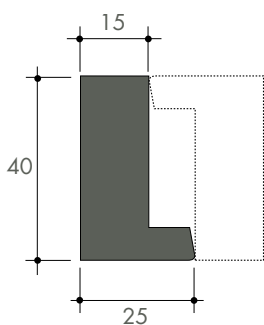
Si les piliers sont destinés à supporter un portail, prolonger la fondation sous ce dernier.

Assurer la liaison du mur et du pilier par le prolongement des armatures horizontales sur quelques rangs.

Le remplissage de béton doit se faire par étapes (tous les 3 ou 4 rangs).

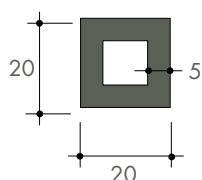
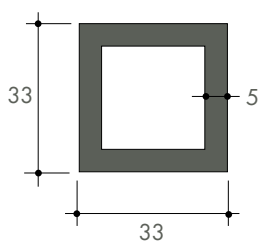
Prendre soin de bien tasser le béton dans les éléments de pilier à l'aide d'un pic.

Le perçage des éléments de piliers doit être réalisé selon les instructions du fournisseur de portails et selon le type de gonds utilisés.



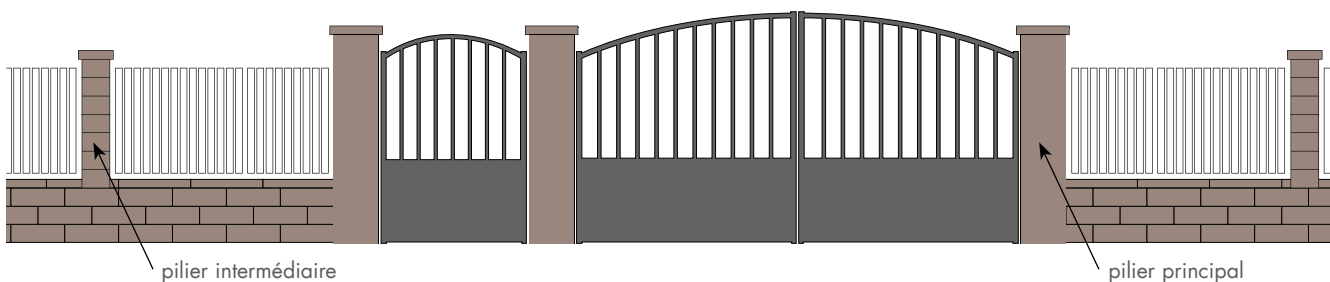
PILIERS DE MURAPIERRE ET PILIERS ALTO

Remplissage	béton de classe C30/37
Dimensions de la fondation	60x60 cm
Épaisseur de la fondation	20 cm
Armatures galvanisées verticales	2 fers de diamètre 8 ou 10 mm
Armatures galvanisées transversales	étriers de diamètre 6 mm



PILIERS DE MURABLOC

Remplissage	béton de classe C30/37
Dimensions de la fondation	60x60 cm
Épaisseur de la fondation	20 cm
Armatures galvanisées verticales	4 fers de diamètre 8 ou 10 mm
Armatures galvanisées transversales	étriers de diamètre 6 mm



pilier intermédiaire

pilier principal