

DALLAGES

MISE EN ŒUVRE DES DALLEES NORMA 100x50/6cm

INSTRUCTIONS DE POSE

La pente minimale de la fondation est de 2%.

Les dalles sont stockées à plat sur les palettes.

Afin de réduire au maximum l'apparition des inévitables micro-rayure pendant les opérations de manutention et de transport, nous plaçons des séparateurs intercalaires en PVC entre les dalles. Ils peuvent créer des petites marques de contact qui diminuent avec le temps.

Soulever les dalles Norma avec un appareil de levage (réservation auprès de notre service de vente). Utiliser un maillet en caoutchouc et une planche en bois afin de répartir la charge et la pression sur les dalles Norma.



DESSINS DE POSE POUR DALLEES NORMA

Laissez libre court à votre imagination. Les dalles et les pavés Norma offrent une multitude de possibilités créatives.

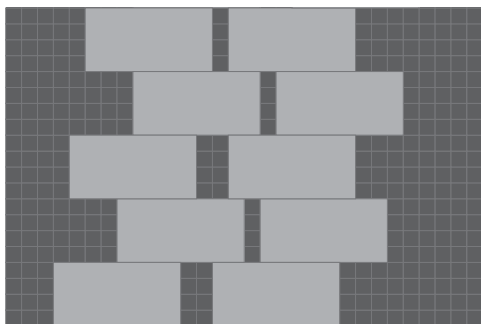
Dessins pour zones non carrossables:

DESSIN N°301

COMPOSITION:

Dalles Norma 100x50x6cm

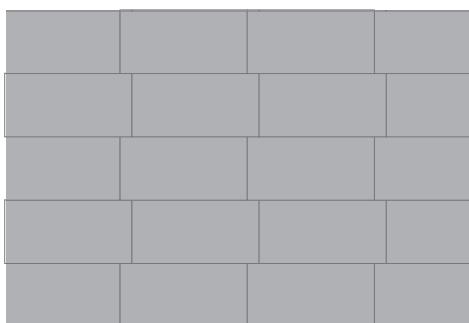
Pavés Norma 12.5x12.5x6cm



DESSIN N°302

COMPOSITION:

Dalles Norma 100x50x6cm

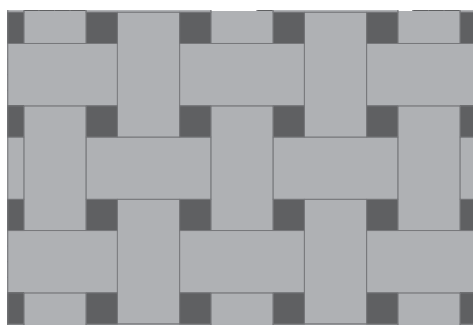


DESSIN N°303

COMPOSITION:

Dalles Norma 100x50x6cm

Pavés Norma 25x25x6cm



DESSIN N°304

COMPOSITION:

Dalles Norma 100x50x6cm

