

MISE EN ŒUVRE DES MURABLOC + MURABLOC LINEA

ARMATURES VERTICALES GALVANISÉES

| | | | |
|------------------------------|-----|-----|-----|
| Hauteur maximum (cm) | 200 | 160 | 120 |
| Armatures \varnothing (mm) | 10 | 8 | 8 |
| Barre par alvéole | 1 | 1 | 1 |
| Fondation: Largeur (cm) | 90 | 70 | 50 |
| Hauteur (cm) | 20 | 20 | 20 |

ARMATURES HORIZONTALES GALVANISÉES

| | | | |
|------------------------------|-----|-----|-----|
| Hauteur maximum (cm) | 200 | 160 | 120 |
| Armatures \varnothing (mm) | 8 | 8 | 8 |
| Barre tous les 3 ou 4 rangs | 1 | 1 | 1 |

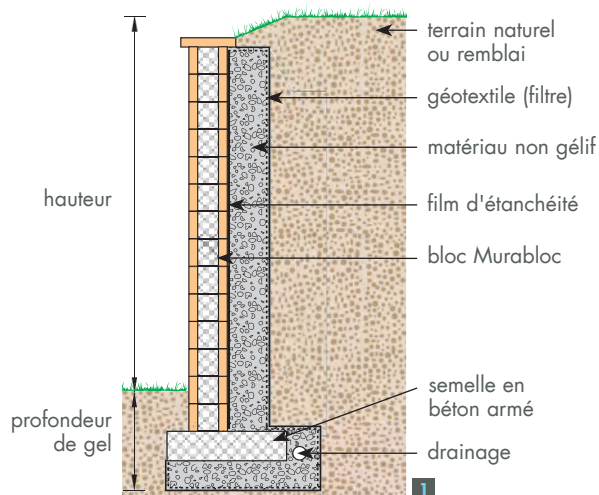
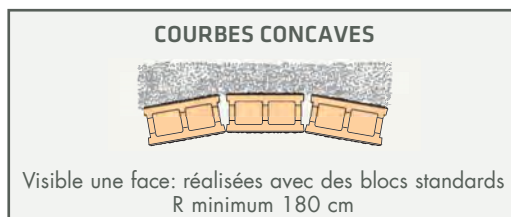
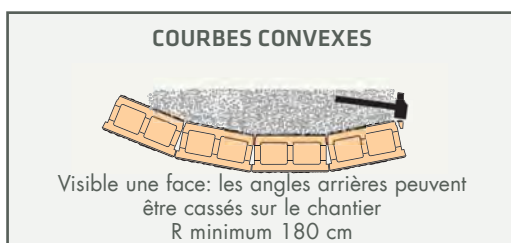
Contrôler le positionnement des armatures en attente, selon le modèle (1 ou 2 alvéoles).

MUR DE SOUTÈNEMENT: PROFIL 1

Remplir les alvéoles avec du béton armé et ancrer le mur dans la fondation.

La fondation et l'armature doivent être correctement dimensionnées.

Respecter les usages en matière de joint de dilatation.



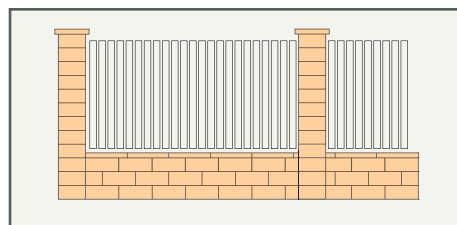
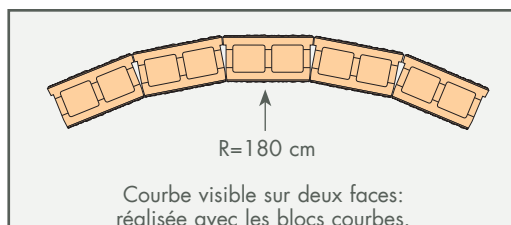
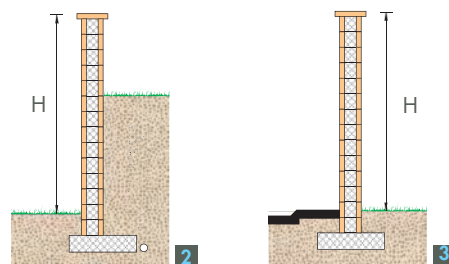
MUR DE SOUTÈNEMENT + PARAPET: PROFIL 2

MUR ANTI-BRUIT: PROFIL 3

Utilisé en clôture pleine, le Murabloc donne une excellente protection contre le bruit. L'indice d'affaiblissement acoustique calculé est de 47 db.

Un indice de 22 db est considéré comme suffisant compte tenu du bruit diffracté au dessus du mur (hauteur maximum 200 cm).

Fondation 90x20, 1 fer de 10 mm par alvéole.



CONSOMMATION DE BÉTON

Remplissage des éléments: 80 litres/m² de mur.

Nous recommandons d'utiliser un béton de remplissage suffisamment dosé en ciment, minimum 350kg de ciment/m³*

(*Références en centrales à béton: Dmax8 C25-30, e/c < 0.45, consistance C2 ou utiliser un béton prêt à l'emploi, type Sikacrete® SCC ou Holcim Modero 3B)

Jointoyages + poches à joints: 19 litres/m² de mur.

Ce type de montage est réservé aux petits murets.

CLÔTURE AJOURÉE

Avec les piliers clivés, le Murabloc peut aussi être utilisé comme support et soubassement pour une clôture à claire voie.

Consulter nos conseils d'utilisation et de pose des couvertines: p.152