

DALLES

# GEOCERAMICA®

GeoCeramica® est la combinaison d'une dalle céramique de 1 cm liée à un support en béton drainant Stabikorn®. Avec ce système novateur, vous profitez d'un dallage stable et simple à mettre en œuvre tout en bénéficiant d'un revêtement haut de gamme facile à entretenir. Geoceramica® est fabriqué avec des écarteurs intégrés, ce qui simplifie sa mise en œuvre et assure un drainage optimal. Geoceramica® a passé tous les tests de résistance avec succès et ajoute une nouvelle dimension aux aménagements extérieurs.

## Confortable et facile à nettoyer Pose simplifiée

La dalle GeoCeramica® a une stabilité exceptionnelle grâce à sa fondation en béton collée directement à la céramique. La pose en devient simplifiée et contribue à une économie précieuse de temps.

- Dalles rectifiées
- Pose sur un lit de gravier
- Excellente propriété de drainage
- Écarteurs intégrés
- Joint drainant anti-mauvaises herbes recommandé (voir page 68 et 115)



## Collection GeoCeramica®

Design superbe, exclusif et tendance quel que soit le motif ou la finition. Des teintes douces et légères donnent une ambiance méridionale ou contemporaine à votre terrasse. Les couleurs, même claires, restent éclatantes. Vous ne regretterez pas votre choix.

GeoCeramica® ne nécessite pas de pose particulière. Un simple lit de gravier sur un tout-venant compacté est suffisant.



Couche céramique supérieure

Élément de connexion Aquaferm®

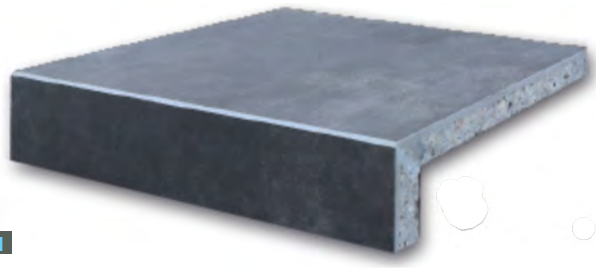
Couche drainante Stabikorn®



## ACCESSOIRES GEOCERAMICA®

En combinaison avec les dalles GeoCeramica® les marches en L et autres découpes spéciales sont réalisées sur-mesure par nos soins.

Dimensions cm	60 x 40 x 15 Fr/pce
<b>1</b> Marches en L	148.-
<b>2</b> Marche d'angle	Sur demande
<b>3</b> Margelle de piscine plate 60x30/4 cm	124.-
Forfait pour petites quantités (0 à 10 pièces)	39.-
Autres exécutions sur demande	



## APPAREIL MANUEL D'AIDE À LA POSE

	Prix
Location	25.- / jour
Caution	150.-

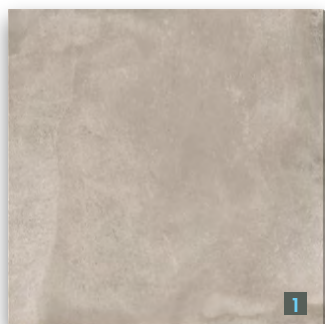
## JOINTS PERMÉABLE ANTI-MAUVAISES HERBES

Pour un résultat optimal, nous recommandons AquaColor Joints avec nos dalles GeoCeramica®.

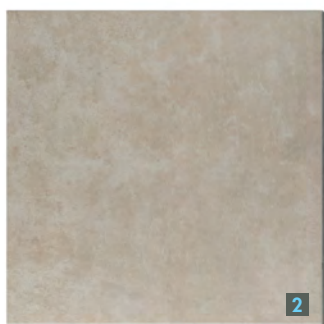
	Fr/pce
AquaColor, bidon de 15kg	80.80
Consommation (dalles 60x60/4 cm) 15kg = env. 22 m <sup>2</sup>	

CONSEILS D'UTILISATION ET DE POSE: P.115, P.135  
ACCESSOIRES SUR COMMANDE

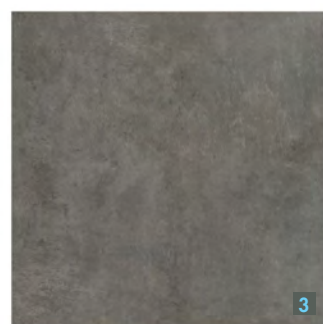
# DALLES GEOCERAMICA®



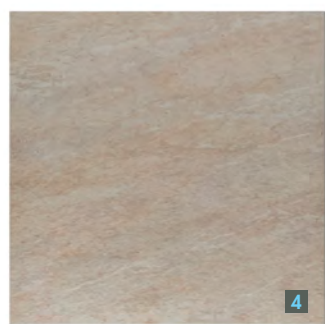
1



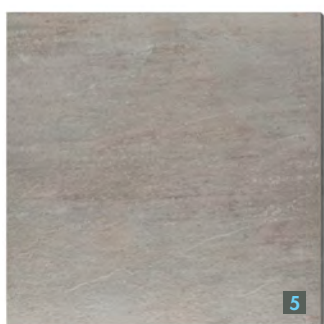
2



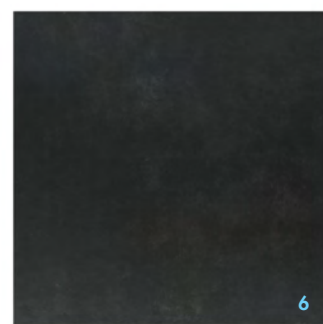
3



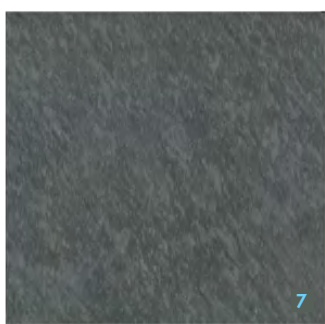
4



5



6



7

## DALLES GEOCERAMICA®

- > Entretien réduit
- > Pose sur gravier
- > Infrastructure traditionnelle
- > Margelles sur commande
- > Marches sur commande

Dimensions cm	60x60/4 Fr/m <sup>2</sup>
1 Mondial Greige	73.70
2 Evoque Beige	88.60
3 Evoque Greige	88.60
4 Fiordi Sand	88.60
5 Fiordi Grigio	88.60
6 Cendre Feu	95.10
7 Fiordi Fumo	95.10

*En stock à Allaman*

*Prix valables dans la limite des stocks disponibles*

Caractéristiques et conditionnement:					
dimensions cm	Pièces/ Palette	Poids Kg/pce	Pièces/ m <sup>2</sup>	m <sup>2</sup> / Palettes	Poids/ Palettes
60x60/4	28	31.5	2.78	10.07	882

CONSEILS D'UTILISATION ET DE POSE: P.135  
ACCESSOIRES SUR COMMANDE: P. 68  
JOINTS : P.68 ET P.115